



# SLYCMA

MATERIELS D'ASCENSEURS

EN 81-58  
E 120

PORTE PALIÈRE BATTANTE 1 vantail

# LYNÉA

*Du standard vers la singularité*

# PORTE PALIERE BATTANTE LYNÉA

La conception de la porte LYNÉA offre un large éventail de finitions : inox brossé, inox gravé, inox colorés, ouvrant imitation bois. Les accessoires, disponibles en différentes matières et coloris, révolutionnent le design de vos anciens modèles.

Lynéa, la porte de rénovation.



Linéau & montants ajustables  
à vos dimensions

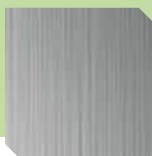
PL

## Choix de finitions illimité, personnalisez vos portes selon vos envies.

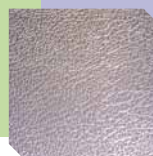
### Finitions porte :



peinture d'apprêt :  
cataphorèse ou poudre



inox brossé



inox gravé



inox à la demande



teinte RAL

- Certificat de résistance au feu E120 selon norme EN 81-58
- Résiste à une flexion de 300N sans déformation
- Serrure Généralock Slycma conforme NF P 82-212

### Nouveau procédé de fabrication :

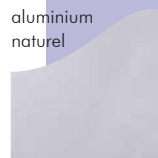


- Pas de traces de soudure par point sur le vantail
- Plus de traces de ponçage sur le cadre

Résistance du ferme-porte aux ouvertures violentes  
Comportement du vantail en cas de choc conforme à la norme anti-vandale EN 81-71.

### Finitions accessoires (poignée, pareclose) :

aluminium naturel



or n°3



champagne n°2



### Poignées

aileron



bâton

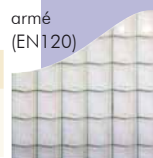


Hausman Laiton



### Finitions verre :

armé (EN120)



stadip clair



opale



### Encombres porte palière battante un vantail LYNÉA (en mm)

|                        |     |     |     |     |     |     |      |      |      |      |      |      |      |      |      |      |
|------------------------|-----|-----|-----|-----|-----|-----|------|------|------|------|------|------|------|------|------|------|
| Passage libre (PL)     | 500 | 550 | 600 | 650 | 700 | 750 | 800  | 850  | 900  | 950  | 1000 | 1100 | 1150 | 1200 | 1250 | 1300 |
| Largeur cadre standard | 720 | 770 | 820 | 870 | 920 | 970 | 1020 | 1070 | 1120 | 1220 | 1270 | 1320 | 1370 | 1420 | 1470 | 1520 |