

# Otolift Rubis

Monte-escalier pour courbe extérieure

Le monte-escalier de  
fabrication néerlandaise  
le plus compact et le plus  
convivial




# Le monte-escalier Rubis

**Le monte-escalier Rubis d'Otolift est le plus compact du marché. Le Rubis est un exemple typique de design néerlandais : une parfaite combinaison d'ergonomie bien pensée, de confort d'utilisation et de conception épurée. La forme élancée du siège garantit une accessibilité optimale de l'escalier aux autres habitants.**

Le monte-escalier Rubis se distingue par sa conception fonctionnelle. Il vous offre un confort et une sécurité optimum, à vous et aux autres personnes. Le monte-escalier Rubis est monté le long du mur sans rétrécir l'espace praticable de votre escalier. Ceci est en partie rendu possible par le rail unique et compact, composé de deux tubes élancés et dont la forme et les dimensions sont comparables à une rampe traditionnelle. Dans la plupart des cas, le tube supérieur peut ainsi s'utiliser comme main courante. Une attention particulière a été accordée au design subtil, indémodable et neutre du monte-escalier, qui s'intègre parfaitement à chaque intérieur.

Une liberté  
retrouvée grâce au  
monte-escalier  
Rubis



Il n'est pas facile d'admettre que vous ne pouvez plus faire certaines choses, alors que vous les faisiez auparavant sans même y penser. Il faut apprendre à vivre avec ses propres limites, les accepter et réfléchir aux possibilités et aux solutions. Grâce au monte-escalier Rubis d'Otolift, vous pouvez continuer à vivre dans l'environnement qui vous est familier et reconquérir une partie de votre liberté et de votre indépendance perdues.

## DEPLACEMENT STABLE ET CONFORTABLE

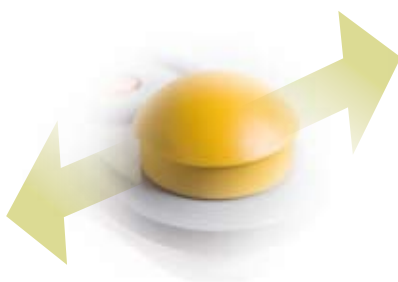
Le monte-escalier Rubis est équipé d'un double rail de faible épaisseur. Ce système unique assure un déplacement stable et tranquille, le monte-escalier restant toujours parfaitement vertical. Pour l'utilisateur, cela se traduit par un sentiment renforcé de sécurité : le Rubis lui offre un transport agréable, sans balancements ennuyeux ou vibrations gênantes. La stabilité de cette construction fiable et solide est ainsi une caractéristique unique et très appréciée. Le démarrage et l'arrêt progressifs contribuent au confort du déplacement en assurant un départ et une arrivée sans heurt. Le variateur de vitesse permet un passage fluide pour un déplacement parfaitement confortable et régulier.

## SECURITE ET FIABILITE

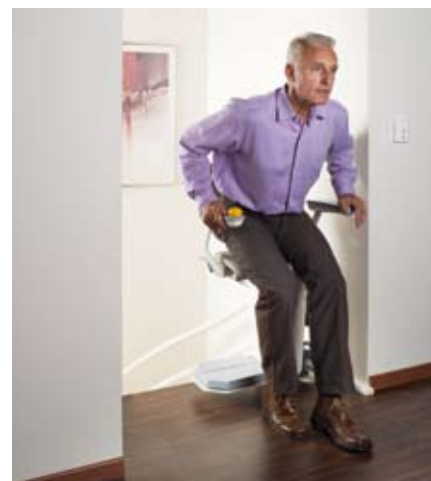
La conception de ce monte-escalier est centrée sur la sécurité, le confort et la fiabilité. L'assise et le dossier confortables vous assurent une position agréable, sûre et commode. Le Rubis est équipé d'une ceinture de sécurité et de nombreux dispositifs de sécurité. Si le monte-escalier détecte la moindre résistance en chemin, il s'arrête immédiatement. Une fois à destination, vous pouvez facilement faire pivoter le siège d'un quart de tour pour en descendre aisément et en toute sécurité.



↑ À la moindre résistance, le siège monte-escalier s'arrête instantanément



↑ Le siège confortable vous permet de parcourir la distance entre les deux étages en toute sécurité et de manière totalement détendue. La boule de commande jaune sur l'accoudoir permet de mettre le monte-escalier en mouvement.



↑ En haut des escaliers, vous vous installez et descendez du siège en toute sécurité en le faisant simplement pivoter d'un quart de tour.









↑ Le design subtil du monte-escalier Rubis s'adapte parfaitement à n'importe quel intérieur. Grâce au faible encombrement et à la conception ingénieuse du rail, les autres habitants et les visiteurs peuvent continuer à utiliser l'escalier sans la moindre gêne. Le double rail confère une stabilité maximale au système. Le monte-escalier ne peut pas pencher.



↑ Une fois replié, le monte-escalier est particulièrement compact. L'ensemble du mécanisme est intégré de manière invisible dans l'appareil.



↑ Le rail présente les mêmes dimensions qu'une rampe traditionnelle.

## CONVIVIAL

Le fonctionnement du monte-escalier Rubis brille par sa simplicité. Le siège compact assure un confort optimal : tous les éléments, tels que le repose-pieds, les accoudoirs et l'assise, sont facilement rabattables séparément. Lorsqu'il n'est pas utilisé, le monte-escalier occupe ainsi un espace minime. La boule de commande jaune sur l'accoudoir permet de mettre le siège en mouvement. Sa forme arrondie unique permet à chacun de contrôler le monte-escalier facilement et sans effort. Dans sa version standard, le Rubis est équipé de commandes à distance pour l'appel et l'envoi du monte-escalier. Ces commandes fonctionnent entièrement sans fil.

## FIABLE EN CAS DE COUPURE DE COURANT

Le monte-escalier Rubis est alimenté par deux batteries qui se rechargent lorsque l'appareil se trouve à sa position d'arrêt. Le chargement s'effectue automatiquement à l'aide de deux plots de charge situés sur le rail. De cette manière, vous ne dépendez pas du secteur. En cas de panne de courant, le monte-escalier continue de fonctionner sans interruption.

## MONTAGE SIMPLE

Le montage de l'appareil est simple et rapide. Le rail est vissé à l'escalier et aucune fixation dans le mur n'est nécessaire. Le Rubis peut s'installer sur pratiquement toutes les formes d'escaliers et il est fabriqué sur mesure. Otto Ooms propose différentes options permettant d'adapter le monte-escalier Rubis à vos préférences et aux spécificités de votre logement. Le siège est disponible en deux types de revêtements et en douze coloris. Vous pouvez également choisir entre deux couleurs de laque. Différentes options, telles qu'une extrémité escamotable ou repliable et une fonction de stationnement, font du Rubis un monte-escalier particulièrement adapté aux emplacements étroits.



←... Différentes options permettent de conserver un passage libre en bas de l'escalier





# Le monte-escalier Rubis: une conception étudiée dans les moindres détails

## DIX AVANTAGES DU MONTE-ESCALIER RUBIS :

- l'escalier reste bien accessible
- parfaite stabilité
- design subtil
- sûr et confortable
- fiable
- commande à distance sans fil
- démarrage et arrêt progressifs
- fiable en cas de coupure de courant
- montage simple sur tous les types d'escaliers
- très silencieux

## DOUZE REVETEMENTS

Le revêtement de l'assise et du dossier est disponible en huit tissus et quatre similicuir.



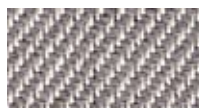
Violet



Bordeaux



Bleu marine



Gris



Brun



Vert



Rouge



Brun clair



Noisette  
*Similicuir*



Vermillon  
*Similicuir*



Noir  
*Similicuir*

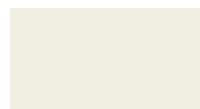


Bleu nuit  
*Similicuir*

## DEUX COULEURS DE LAQUAGE



RAL 7035  
*Peinture époxy*



RAL 9001  
*Peinture époxy*



## CARACTERISTIQUES TECHNIQUES

Capacité de levage	130 kg.
Vitesse	Variable jusqu'à max. 0,15 m/s. avec démarrage et arrêt progressifs.
Moteur	300 Watts.
Alimentation électrique	Prise de courant monophasé 230 volts à proximité de l'escalier pour le chargeur de batteries.
Commandes	Sur l'accoudoir gauche ou droit du siège. Commande d'appel et d'envoi en haut et en bas de l'escalier.
Rail	Rail muni d'un revêtement à base de poudre et fixé aux marches de l'escalier.
Modèles spéciaux	<ul style="list-style-type: none"><li>• Modèle adapté aux enfants</li><li>• Modèle adapté aux jambes/articulations raides</li><li>• Modèle partiellement résistant aux intempéries</li></ul> De nombreuses autres modifications sont disponibles sur demande.
Sécurité	Protections contre le coincement sous le repose-pieds et le siège, les panneaux latéraux, le mécanisme de roulement et l'entraînement. Ceinture de sécurité à enrouleur.
En option	Interrupteurs à clé et différentes modifications personnalisées.

*Les procédés d'impression peuvent altérer les couleurs des nuanciers. Sous réserve de modifications des modèles par le constructeur sans préavis. Mesures indicatives. Document, textes et photos non contractuels.*

## **GARANTIE ET SERVICE APRES-VENTE**

Les monte-escaliers Otolift sont des produits de haute qualité et innovants qui bénéficient d'une longue durée de vie. Les entretiens et les réparations éventuelles sont réalisés rapidement et de manière professionnelle par notre propre équipe technique.

**90 000 personnes en Europe et en France ont déjà adopté un monte-escalier Otto Ooms. Otto Ooms est une entreprise familiale créée en 1891, fabricant de monte-escaliers en Hollande. Ascier S.A.S, distributeur-importateur en France, est une entreprise familiale française fidèle à son constructeur depuis les années 1970. Nos deux entreprises contribuent au confort des personnes à domicile. Otto Ooms et Ascier partagent les mêmes valeurs : tradition du travail bien fait, qualité de la production, service à la clientèle.**





ASCIER S.A.S

13 Boulevard Robert Thiboust - BP 11  
77706 Serris Marne-La-Vallée cedex 04

Tél : 01 60 43 61 10  
Fax : 01 60 43 61 19

[www.ascier.fr](http://www.ascier.fr)  
[info@ascier.fr](mailto:info@ascier.fr)

